

Шахматная школа

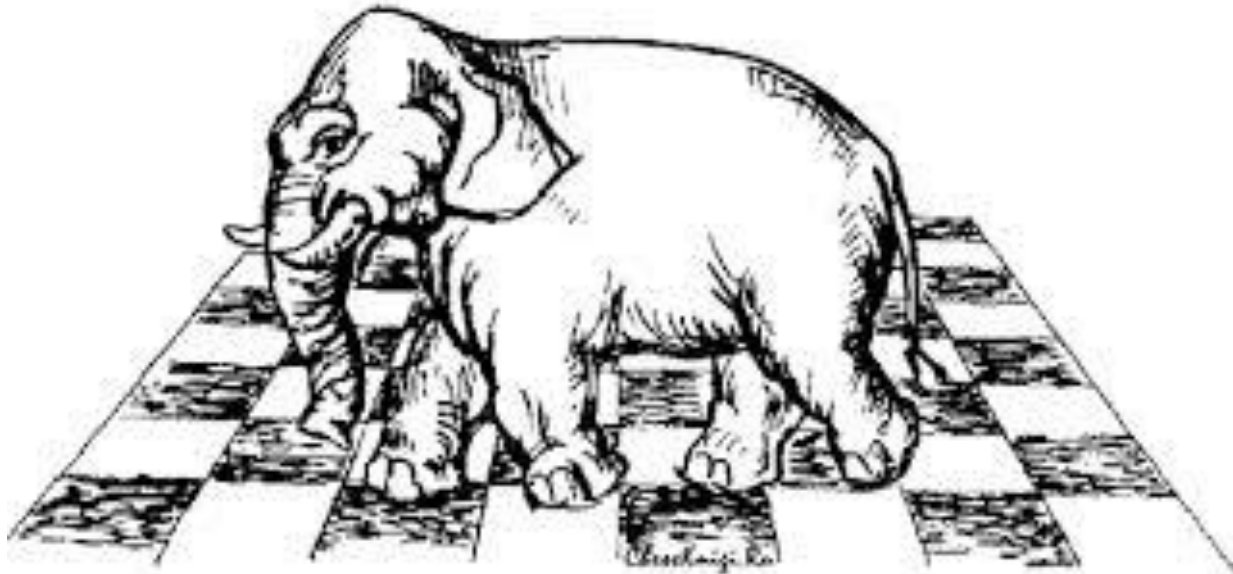


для детей и родителей
Занятие 3 (ноябрь)

Слон



Почему у шахматного слона нет хобота? Хобот отвалился, так как слон частенько падал на пол. И шахматной фигурой – слоном – сделали человечка, который управлял этим животным.



Исходная позиция слонов

c1 и f1 (белые)

c8 и f8 (черные)

Слон ходит по диагонали на любое количество клеток.

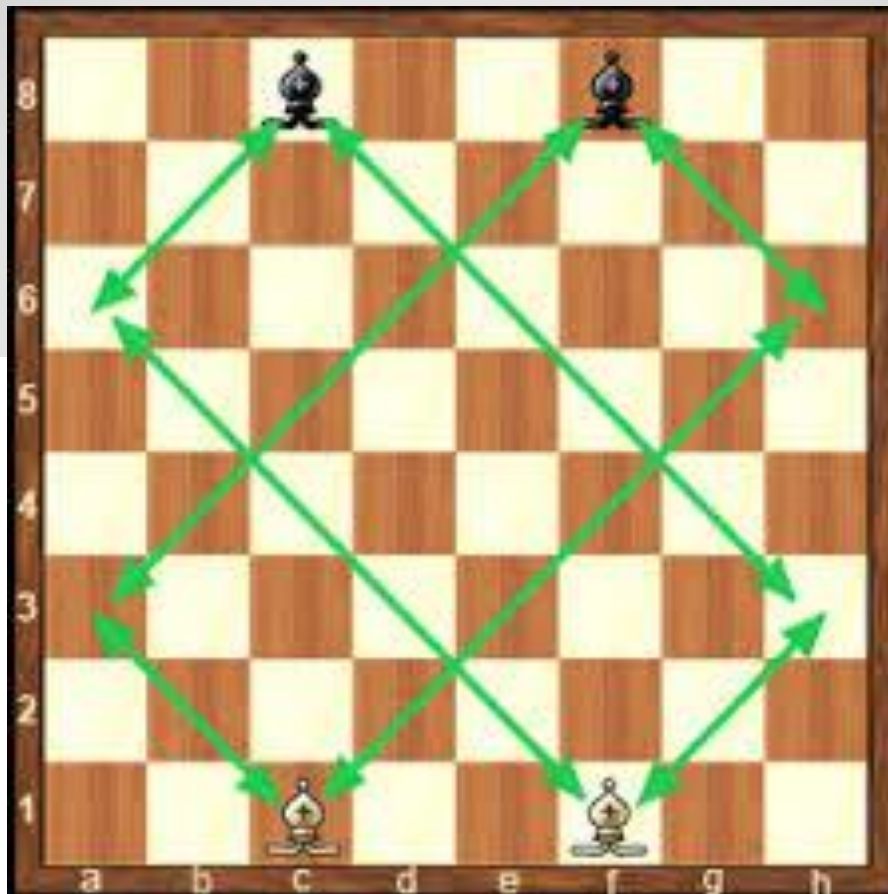
Один белый слон контролирует белые поля, другой - черные.

У каждой из сторон есть БЕЛОПОЛЬНЫЙ и ЧЕРНОПОЛЬНЫЙ слон.

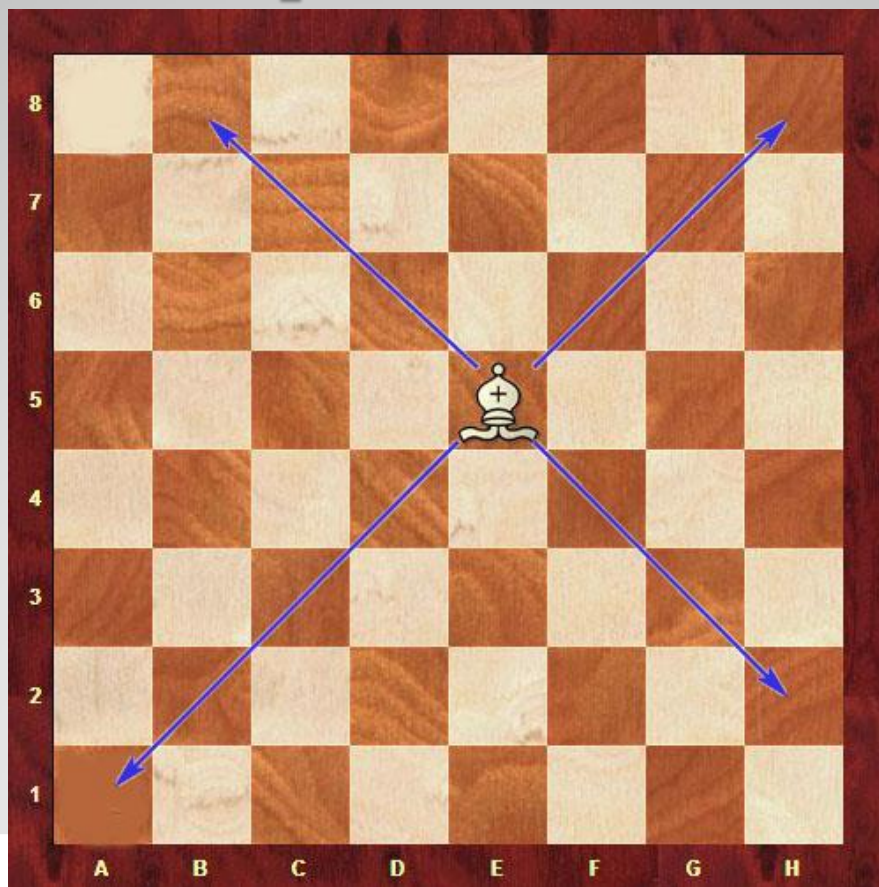
В начальном положении у каждого игрока на поле по 2 слона.



Ход слона с первоначального положения



Возможные ходы слона, который находится на центральном поле



Викторина

1. Отгадайте загадку:

Не живет в зверинце,

Не берет гостинцы.

По косой он ходит, хоботом он водит.

(шахматный слон)

2. Назовите соседей шахматного слона.

(слева – конь, справа – ферзь)

3. Почему про слонов говорят, что сами одного цвета, а дороги их – разные?

(слоны могут ходить как по белым так и по черным клеткам)

